



VentSure™ Solar Attic Exhaust Fan Fascia Mounting Kit Installation Instructions



Use with the Gable Mount Unit, Additional Solar Panel Kit, or when remotely mounting the solar panel from the Roof Mount Unit

The Fascia Mounting Kit allows you to install the solar panel of the VentSure™ Solar Attic Exhaust Fan—Gable Mount and Additional Solar Panel Kit directly to a fascia board. This gives you another option for mounting the panel instead of on the roof tiles or an exterior wall.

Attach the fascia brackets to the fully assembled wall brackets included with your VentSure™ Solar Attic Exhaust Fan—Gable Mount Unit

Step 1

On a flat surface, orient the fascia and wall brackets as shown. (Figure 1) You can also install on wall brackets that are already attached to the panel—just make sure they are facing the same direction.



Figure 1

Step 2

Locate the lower hole on the wall bracket (Figure 2) and fit the bolt through the 2 brackets and attach the nut. (Figure 3)

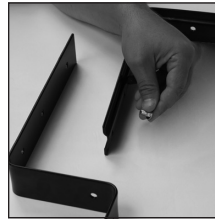


Figure 2

Step 3

Repeat Step 2 for the upper hole with another bolt and nut. (Figure 4 and 5) Once both nuts are secure, tighten completely with an adjustable wrench.



Figure 3

Step 4

Repeat all the steps again for the second bracket. Then attach to the solar panel as described in the installation instructions that came with your VentSure™ Solar Attic Exhaust Fan (Gable or Roof Mount) or Additional Solar Panel Kit.



Figure 4



Figure 5

Attach the complete assembly to your fascia board

Step 5

Find a desired location for the completed assembly and attach with (4) 1.5" galvanized screws (not included) or fasteners appropriate for your fascia material. (Figure 6 and 7). Once secure, adjust the panel as desired.

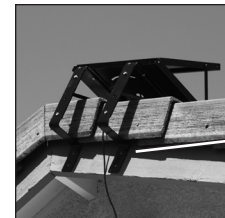


Figure 6



Figure 7

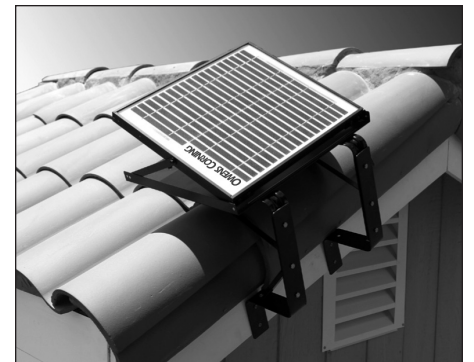


Figure 8



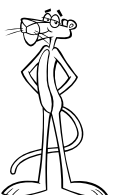
INNOVATIONS FOR LIVING™

OWENS CORNING ROOFING AND ASPHALT, LLC
ONE OWENS CORNING PARKWAY
TOLEDO, OHIO, USA 43659

1-800-GET-PINK®

www.roofing.owenscorning.com

Pub. No. 10017984. Printed in U.S.A. October 2012. THE PINK PANTHER™ & ©1964–2012 Metro-Goldwyn-Mayer Studios Inc. All Rights Reserved. The color PINK is a registered trademark of Owens Corning. ©2012 Owens Corning. All Rights Reserved.





Ventilador extractor solar para ático VentSure™ el juego de montaje— Instrucciones de instalación



Utilice con la unidad de montaje en hastial, el juego de panel solar adicional o cuando monte el panel solar de manera remota desde la unidad de montaje en techo.

El juego de montaje en imposta le permite instalar el panel solar del ventilador extractor solar para ático VentSure™ (el montaje en hastial y el juego de panel solar adicional directamente en un tablero de imposta). Esto le brinda otra opción para montar el panel en lugar de realizar el montaje en las tejas del techo o en una pared exterior.

Sujete los soportes de la imposta en los soportes de pared totalmente ensamblados que se incluyen con el ventilador extractor solar para ático VentSure™ y la unidad de montaje en hastial.

Paso 1

En una superficie plana, oriente el hastial y los soportes para pared como se muestra.



Figura 1

(Figura 1) También puede realizar la instalación en soportes para pared que ya están sujetos en el panel (simplemente asegúrese de que estos estén orientados hacia la misma dirección).

Paso 2

Ubique el orificio inferior del soporte para pared (Figura 2), coloque el perno a través de los 2 soportes y sujete la tuerca. (Figura 3)



Figura 2

Paso 3

Repita el Paso 2 en el orificio superior con otro perno y otra tuerca. (Figura 4 y 5) Una vez que las tuercas estén aseguradas, ajústelas completamente con una llave ajustable.



Figura 3

Paso 4

Repita todos los pasos nuevamente con el segundo soporte. Luego, sujete el panel solar como se describe en las instrucciones de instalación que se incluyen con el ventilador extractor solar para ático VentSure™ (de montaje en hastial o en techo) o con el juego de panel solar adicional.



Figura 4



Figura 5

Sujete todo el conjunto en el tablero de imposta.

Paso 5

Encuentre la ubicación que desee para el conjunto completado y sujételo con (4) tornillos galvanizados de 1,5 pulg. (no se incluyen) o sujetadores que sean apropiados para el material de la imposta. (Figura 6 y 7). Una vez que esté seguro, ajuste el panel como lo desee.

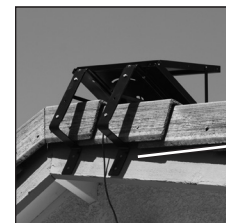


Figura 6



Figura 7

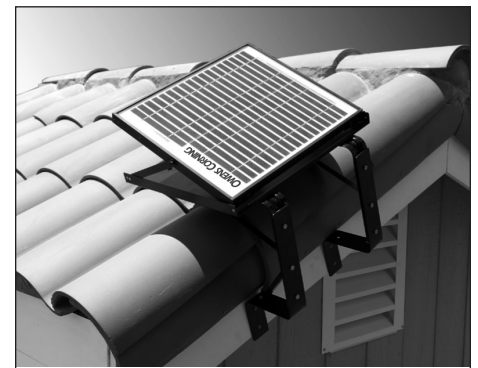


Figura 8



INNOVATIONS FOR LIVING™

OWENS CORNING ROOFING AND ASPHALT, LLC
ONE OWENS CORNING PARKWAY
TOLEDO, OHIO, USA 43659

1-800-GET-PINK®

www.roofing.owenscorning.com

Núm. de Pub. 10017984. Impreso en los EE.UU. en octubre de 2012. THE PINK PANTHER™ & ©1964–2012 Metro-Goldwyn-Mayer Studios Inc. Todos los derechos reservados. El color PINK es una marca comercial registrada de Owens Corning. ©2012 Owens Corning. Todos los derechos reservados.

