



TruDefinition®  
**DURATION®**

Shingles with Patented SureNail® Technology

Tejas con tecnología patentada SureNail®



Driftwood®



# DEEP DIMENSION OUTSTANDING PERFORMANCE

## Duration® Shingles offer:

- The high-performance of SureNail® Technology
- A TruDefinition® Color Platform
- A Limited Lifetime Warranty\*† for as long as you own your home
- The protection of a 130-MPH\* wind warranty
- StreakGuard® Protection with a 25-year Algae Resistance Limited Warranty<sup>3/5</sup>
- Rated Class 3 for Impact Resistance<sup>6</sup> and may qualify for a homeowner insurance discount<sup>7</sup>

## UNA NUEVA DIMENSIÓN DESEMPEÑO SOBRESALIENTE

### Las tejas Duration® ofrecen:

- El gran desempeño de la tecnología SureNail®
- La gama de colores TruDefinition®
- Una garantía limitada de por vida\*† mientras sea propietario de la vivienda
- La protección de una garantía contra vientos de hasta 210 km/h (130 mph)\*
- Protección StreakGuard® con una garantía limitada de 25 años de resistencia a las algas<sup>3/5</sup>
- Clasificación nominal 3 para resistencia a los impactos<sup>6</sup> y puede ser aplicable a descuento por seguro del propietario<sup>7</sup>



### Don't let black streaks lower the value or curb appeal of your home.

Owens Corning blends specialized copper-lined granules, developed by 3M, a leading producer of roofing granules, into our colorful shingles. This helps resist blue-green algae growth.

### No deje que las manchas de algas afecten al valor o aspecto de su vivienda.

En sus coloridas tejas, Owens Corning añade gránulos especiales con recubrimiento de cobre, desarrollados por 3M, un productor líder de gránulos para techos. Esto ayuda a prevenir la proliferación de algas azul-verdosas.



### THE FINISHING TOUCH

## OWENS CORNING® HIP & RIDGE SHINGLES

Owens Corning® Hip & Ridge Shingles are uniquely color matched to TruDefinition® Duration® Shingles. The multiple color blends are only available from Owens Corning Roofing and offer a finished look for the roof.

### EL TOQUE FINAL

## TEJAS DE LIMATESA Y CUMBRERA DE OWENS CORNING®

Las tejas de limatesa y cumbrera de Owens Corning® se ofrecen en una exclusiva gama de colores para combinar con las tejas Duration® TruDefinition®. Esta gran variedad de combinaciones de colores es una exclusividad de Owens Corning Roofing para lograr techos con un acabado único.

<sup>6</sup> Duration® Designer is tested in a laboratory setting and classified as a UL 2218 and FM 4473 Class 3 Impact-Resistant shingle. The results of this test do not guarantee that the shingle will resist all weather conditions. Hail damage is specifically excluded from coverage under the terms of its warranty.

<sup>7</sup> Duration® Designer se prueba en un entorno de laboratorio y está clasificada como una teja resistente a impactos UL 2218 y FM 4473 Clase 3. Los resultados de esta prueba no garantizan que la teja resista a todas las condiciones climáticas. Los daños por granizo quedan expresamente excluidos de la cobertura conforme a los términos de su garantía.

TruDefinition®

# DURATION®

Shingles with Patented SureNail® Technology | Tejas con tecnología patentada SureNail®



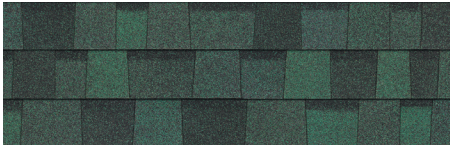
**Amber<sup>1</sup>**



**Antique Silver<sup>1</sup>**



**Brownwood<sup>1</sup>**



**Chateau Green<sup>1</sup>**



**Desert Rose<sup>1</sup>**



**Driftwood<sup>1</sup>**



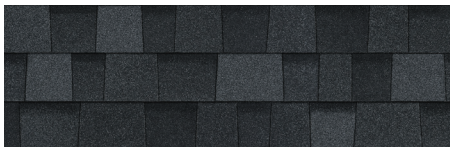
**Estate Gray<sup>1</sup>**



**Harbor Blue<sup>1</sup>**



**Midnight Plum<sup>1/4</sup>**



**Onyx Black<sup>1</sup>**



**Quarry Gray<sup>1</sup>**



**Teak<sup>1</sup>**



**Terra Cotta<sup>1</sup>**



**Williamsburg Gray<sup>1</sup>**

## COLOR DISCLAIMER

As color experts, we know getting the shingle color right is a big part of any roofing purchase. Due to printing color variations, in addition to viewing shingle literature, we suggest you request an actual shingle sample to see how it will appear on your home and with your home's exterior elements in various natural lighting conditions. Lastly, we recommend you verify your color choice by seeing it installed on an actual home; your roofing contractor or supplier can provide a sample and may be able to direct you to a local installation.

## DESCARGO DE RESPONSABILIDAD SOBRE LOS COLORES

En tanto que especialistas en color, sabemos que obtener el color de teja perfecto es una parte importante en toda compra de techos. Debido a las variaciones en los colores impresos, además de mirar folletos de tejas, le sugerimos que solicite una muestra de la teja para ver como se verá en su hogar y con los elementos externos de la vivienda bajo distintas condiciones de luz natural. Finalmente, le recomendamos que para verificar su elección de colores, vea cómo lucen las tejas ya instaladas en una vivienda; su contratista de techos o su proveedor le pueden dar una muestra e incluso indicarle dónde ver un techo ya instalado.

# THERE'S A LINE BETWEEN A GOOD SHINGLE AND A GREAT SHINGLE.®

It's the nailing line on your shingles. The difference between a good shingle and a great shingle is having Patented SureNail® Technology, only from Owens Corning.

## HAY UNA GRAN DIFERENCIA ENTRE UNA BUENA TEJA Y UNA TEJA EXCELENTE™

Es la línea de clavado en su tejas. La diferencia entre una buena teja y una teja excelente es la tecnología patentada SureNail®, una exclusividad de Owens Corning.



### Excellent Adhesive Power

Helps keep the shingle layers laminated.

### Excelente poder adhesivo

Ayuda a conservar el laminado de las capas de las tejas.

### Outstanding Grip

The SureNail® strip enhances the already amazing grip of our proprietary Tru-Bond®\*\*\* sealant for exceptional wind resistance of a 130-MPH wind warranty.

### Agarre excepcional

La banda SureNail® mejora el excelente agarre de nuestro sellador patentado Tru-Bond®\*\*\* con una garantía de resistencia al viento excepcional de 210 km/h (130 mph).

### Breakthrough Design

Patented SureNail® Technology is the first and only reinforced nailing zone on the face of the shingle.

### Diseño innovador

La tecnología patentada SureNail® es la primera y la única que provee un área de clavado reforzada en la cara de la teja.

### "No Guess" Wide Nailing Zone

This tough, engineered woven-fabric strip is embedded in the shingle to create an easy-to-see, strong, durable fastener zone.

### Área de clavado ancha, sin cálculos "a ojo"

Esta banda resistente de tela mecánica tejida está incrustada en la teja para proveer un área de sujeción resistente, duradera y fácil de detectar.

### Triple Layer Protection®\*

A unique "triple layer" of reinforcement occurs when the fabric overlays the two shingle layers, providing increased protection against "nail pull" from the wind.

### Triple Layer Protection®\*

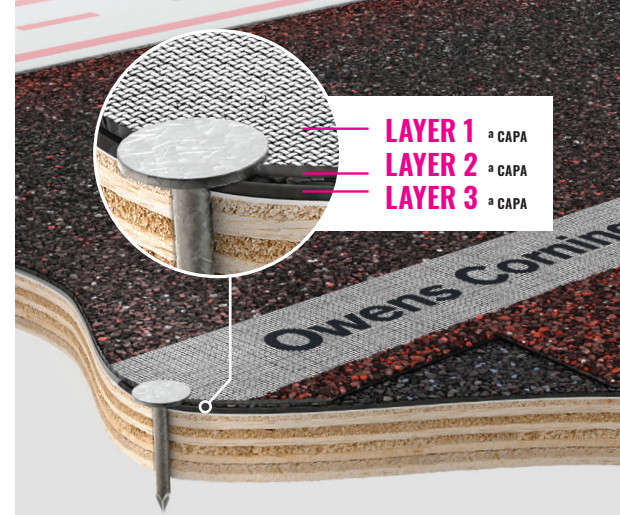
Cuando la tela cubre las dos capas de la teja, se forma una "triple capa" de refuerzo excepcional que ofrece una mayor protección ante el "arranque de clavos" debido al viento.

### Double the Common Bond

SureNail® features up to a 200% wider bond between the shingle layers in the nailing zone over standard shingles.

### Duplica la adherencia común

En comparación con las tejas comunes, SureNail® ofrece un área de unión hasta un 200 % más ancha entre las capas de la teja en el área de clavado.



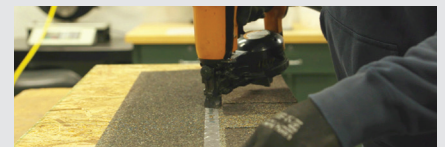
LAYER 1 CAPA  
LAYER 2 CAPA  
LAYER 3 CAPA

## THE PROOF IS IN THE PERFORMANCE LA PRUEBA ESTÁ EN EL DESEMPEÑO



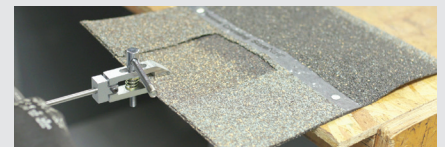
Up to  
**2.5X**  
BETTER  
NAIL PULL-THROUGH RESISTANCE

Hasta  
**2.5X**  
MEJOR  
RESISTENCIA A LA TRACCIÓN DE LOS CLAVOS



Up to  
**9X**  
BETTER  
NAIL BLOW-THROUGH RESISTANCE

Hasta  
**9X**  
MEJOR  
RESISTENCIA AL DESPRENDIMIENTO DE LOS CLAVOS



Up to  
**2X**  
BETTER  
DELAMINATION RESISTANCE

Hasta  
**2X**  
MEJOR  
RESISTENCIA A LA DELAMINACIÓN



# TOTAL PROTECTION SIMPLIFIED®

It takes more than just shingles to protect a home. It takes an integrated system of components and layers designed to perform in three critical areas. The Owens Corning® Total Protection Roofing System® gives you the assurance that all of your Owens Corning roofing components are working together to help increase the performance of your roof.

## PROTECCIÓN TOTAL SIMPLIFICADA®

Se necesita más que simplemente tejas para proteger su vivienda. Se necesita un sistema integral de componentes y capas diseñadas para desempeñarse en tres áreas críticas. El Total Protection Roofing System® de Owens Corning® le garantiza que todos sus componentes para cubiertas de Owens Corning funcionan en conjunto para mejorar el desempeño de su techo.



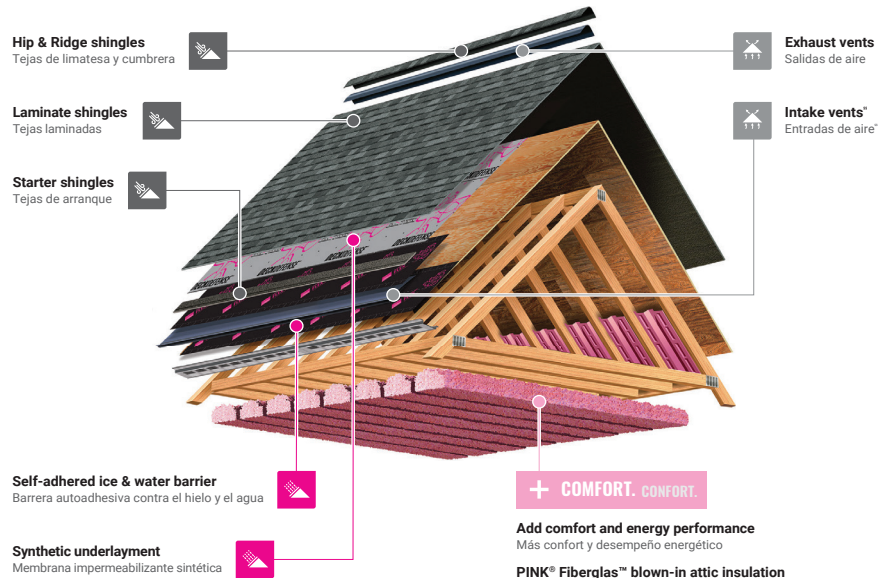
**Helps create a waterproof barrier**  
Ayuda a crear una barrera impermeable



**Helps protect against nature's elements**  
Protege contra los elementos climáticos



**For balanced attic ventilation**  
Para una ventilación equilibrada del ático



® For intake ventilation, use approved Owens Corning® Vent Sure® InFlow ventilation or soffit ventilation. Do not use both intake ventilation options in one roofing application. See install instructions for more details.  
® Para la ventilación de entrada, utilice la ventilación aprobada por Owens Corning® Vent Sure® InFlow o ventilación de alero. No utilice ambas opciones de ventilación de entrada en una misma aplicación para techos. Consulte las instrucciones de instalación para obtener más detalles.

## REGISTER YOUR WARRANTY

Registering your Owens Corning® limited warranty ensures it's easily referenced should you ever need to access it. The process is easy—just have your installation date, shingle type, shingle color and number of squares ready. Then go online to [www.owenscorning.com/roofingstandardwarranty](http://www.owenscorning.com/roofingstandardwarranty) or call 1-800-ROOFING (1-800-766-3464) to finish the process.



## REGISTRE SU GARANTÍA

El registro de su garantía limitada de Owens Corning® le garantiza que la pueda consultar fácilmente en caso de que necesite tener acceso a ella. El proceso es simple: tenga a mano la fecha de instalación, el tipo y color de tejas y la cantidad de cuadrados. Luego, visite [www.owenscorning.com/roofingstandardwarranty](http://www.owenscorning.com/roofingstandardwarranty) o llame al 1-800-ROOFING (1-800-766-3464) para completar el proceso.



**SCAN TO REGISTER YOUR WARRANTY**

Escanee para registrar su garantía

## Product Attributes

### Warranty Length<sup>\*†</sup>

Limited Lifetime  
(for as long as you own your home)

### Wind Resistance Limited Warranty\*

130-MPH

### Algae Resistance Limited Warranty<sup>\*§</sup>

25 Years

### TRU PROtection® Non-Prorated Limited Warranty\* Period

10 Years



## Características del producto

### Período de garantía<sup>\*†</sup>

Garantía limitada de por vida  
(mientras sea propietario de la vivienda)

### Garantía limitada de resistencia al viento\*

210 km/h (130 mph)

### Garantía limitada de resistencia a las algas<sup>\*§</sup>

25 años

### Período no prorrateado de garantía limitada TRU PROtection®\*

10 años



## TruDefinition® Duration® Shingles Product Specifications

Size	13 <sup>1</sup> / <sub>4</sub> " x 39 <sup>3</sup> / <sub>8</sub> "
Application Exposure	5% <sup>†</sup>
Shingles per Bundle	Not less than 20
Average Shingle Count per 3 Bundles	64
Average Coverage per 3 Bundles	98.4 sq. ft.

## Especificaciones de las tejas Duration® TruDefinition®

Tamaño	33.65 × 100 cm (13 <sup>1</sup> / <sub>4</sub> × 39 <sup>3</sup> / <sub>8</sub> pulg)
Exposición de aplicación	14.3 cm (5% pulg)
Tejas por paquete	20 como mínimo
Cantidad promedio de tejas por 3 paquetes	64
Cobertura promedio por 3 paquetes	9.14 m <sup>2</sup> (98.4 pies <sup>2</sup> )

## Applicable Standards and Codes

ASTM D3462

ASTM D228

ASTM D3018 (Type 1)

ICC-ES AC438<sup>#</sup>

ASTM D3161 (Class F Wind Resistance)

ASTM D7158 (Class H Wind Resistance)

ASTM E108/UL 790 (Class A Fire Resistance)

UL 2218 (Class 3 Impact Resistance)<sup>6</sup>

FM 4473 (Class 3 Impact Resistance)<sup>6</sup>

PRI ER 1378E01

Florida Product Approval

Miami-Dade County Product Approval<sup>2</sup>

## Normas y códigos pertinentes

ASTM D3462

ASTM D228

ASTM D3018 (Tipo 1)

ICC-ES AC438<sup>#</sup>

ASTM D3161 (Resistencia al viento, Clase F)

ASTM D7158 (Resistencia al viento Clase H)

ASTM E108/UL 790 (Resistencia al fuego Clase A)

UL 2218 (Resistencia a impactos de clase 3)<sup>6</sup>

FM 4473 (Resistencia a impactos de clase 3)<sup>6</sup>

PRI ER 1378E01

Aprobación del producto en el estado de Florida

Producto aprobado por el condado de Miami-Dade<sup>2</sup>

\* See actual warranty for complete details, limitations and requirements.

† 40-Year Limited Warranty on commercial projects.

+ Owens Corning testing against competing products with wide, single-layer nailing zones when following manufacturers' installation instructions and nailing in the middle of the allowable nailing zone.

\*\* Tru-Bond® is a proprietary premium weathering-grade asphalt sealant that is blended by Owens Corning Roofing® and Asphalt, LLC.

+ The amount of Triple Layer Protection® may vary on shingle-to-shingle basis.

# International Code Council Evaluation Services Acceptance Criteria for Alternative Asphalt Shingles.

^ Excludes non-Owens Corning® roofing products such as flashing, fasteners, pipe boots and wood decking.

1 See Color Disclaimer information on page 3 for additional details.

2 Applies to all areas that recognize Miami-Dade Notice of Acceptance (NOA).

3 Shingles are algae resistant to control the growth of algae and discoloration.

§ Installation must include use of an Owens Corning® Hip & Ridge product. See actual warranty for details.

4 Owens Corning® shingles include a patented design.

6 Duration® Designer is tested in a laboratory setting and classified as a UL 2218 and FM 4473 Class 3 Impact-Resistant shingle. The results of this test do not guarantee that the shingle will resist all weather conditions. Hair damage is specifically excluded from coverage under the terms of its warranty.

7 Homeowners should check with their insurance company to see if they qualify.

SureNail® Technology is not a guarantee of performance in all weather conditions.

For patent information, please visit [owenscorning.com/patents](http://owenscorning.com/patents).

\* Consulte la garantía para obtener una lista completa de detalles, limitaciones y requisitos.

† Garantía limitada de 40 años para proyectos comerciales.

+ Ensayos comparativos de Owens Corning con productos de la competencia con zonas de clavado ancho de una sola capa cuando se siguen las instrucciones de instalación del fabricante y se clava en el medio de la zona de clavado permitida.

\*\* Tru-Bond® es un sellador asfáltico patentado de calidad premium formulado por Owens Corning Roofing® and Asphalt, LLC.

+ La cantidad de Triple Layer Protection® puede variar entre una teja y otra.

# Criterios de aceptación de los servicios de evaluación del Consejo Internacional de Códigos para tejas asfálticas alternativas.

^ Se excluyen productos para techos no fabricados por Owens Corning®, como tapajuntas, sujetadores, bases de tubos y estructuras de soporte de madera.

1 Para obtener más información, consulte el Descargo de responsabilidad sobre los colores, en la página 4.

2 Aplicable a todas las zonas que reconocen el Aviso de aceptación (NOA, Notice of Acceptance) del condado de Miami Dade.

3 Las tejas son resistentes a las algas para controlar su desarrollo y la decoloración.

§ La instalación debe incluir el uso de un producto para limatesa y cumbre de Owens Corning®.

4 Las tejas de Owens Corning® incluye un diseño patentado.

6 Duration® Designer se prueba en un entorno de laboratorio y está clasificada como una teja resistente a impactos UL 2218 y FM 4473 Clase 3. Los resultados de esta prueba no garantizan que la teja resista a todas las condiciones climáticas. Los daños por granizo quedan expresamente excluidos de la cobertura conforme a los términos de su garantía.

7 Los propietarios deben verificar con su aseguradora para saber si califican.

La tecnología SureNail® no es una garantía de desempeño en todos los tipos de condiciones climáticas.

Para información sobre la patente, visite [www.owenscorning.com/patents](http://www.owenscorning.com/patents).



**OWENS CORNING ROOFING AND ASPHALT, LLC**  
ONE OWENS CORNING PARKWAY  
TOLEDO, OH 43659 USA

**1-800-GET-PINK® | 1-800-438-7465**  
**www.owenscorning.com**

Pub. No. 10024156-D. Printed in U.S.A. February 2026.  
THE PINK PANTHER® & © 1964–2026 Metro-Goldwyn-Mayer Studios Inc.  
All Rights Reserved. The color PINK is a registered trademark of Owens Corning.  
© 2026 Owens Corning. All Rights Reserved.

(Jacksonville)

Pub. N.º 10024156-D. Impreso en EE.UU. Febrero de 2026.  
THE PINK PANTHER™ y © 1964–2026 Metro-Goldwyn-Mayer Studios Inc.  
Todos los derechos reservados. El color PINK es una marca registrada de Owens Corning. © 2026 Owens Corning. Todos los derechos reservados.