



PANNEAUX ET MATELAS ACOUSTIQUES NOIRS SELECTSOUND^{MD}

INSTRUCTIONS D'INSTALLATION

Les panneaux et matelas acoustiques noirs SelectSound^{MD} sont habituellement insérés sur des chevilles adhésives/soudées ou collés sur des surfaces planes. Pour les surfaces irrégulières, ils doivent être coupés en sections et mis en place.

INSTALLATION

Le produit doit être tenu au sec durant l'expédition, l'entreposage et l'installation.

Les panneaux et matelas acoustiques noirs SelectSound^{MD} peuvent être facilement coupés à l'aide d'un couteau et s'insèrent parfaitement dans les zones à surfaces irrégulières.

Les panneaux et matelas acoustiques noirs SelectSound^{MD} peuvent être posés à l'aide de dispositifs mécaniques de fixation, comme des chevilles soudées ou des attaches. Les dispositifs de fixation doivent être posés à au moins 3 po (75 mm) de chaque bord ou coin du panneau.

L'espacement entre les chevilles posées le long de l'équipement ne doit pas dépasser 12 po (300 mm) centre-à-centre. Des chevilles ou des attaches supplémentaires peuvent être requises pour bien maintenir l'isolant contre la surface.

Les longueurs des chevilles soudées doivent être choisies de manière à assurer un ajustement serré tout en évitant le gondolage.

POUR LES APPLICATIONS VERTICALES

Les panneaux et matelas acoustiques noirs SelectSound^{MD} peuvent être installés entre des fourrures, des profilés en oméga et des profilés en Z là où un revêtement de finition sera posé. Pour les applications exposées, le produit peut être posé à l'aide de chevilles ou collé avec un adhésif.

POUR LES APPLICATIONS HORIZONTALES

Les panneaux et matelas acoustiques noirs SelectSound^{MD} peuvent être installés sur des surfaces horizontales à l'aide de chevilles.

POUR LES OUVRAGES DE MAÇONNERIE OU LE BÉTON PRÉFABRIQUÉ

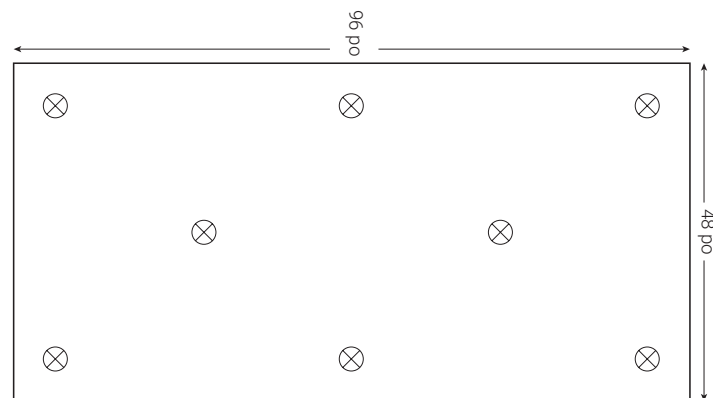
Les panneaux et matelas acoustiques noirs SelectSound^{MD} peuvent être installés sur la face intérieure avec des chevilles adhésives ou à l'aide d'un adhésif approprié.

Pour une utilisation avec un adhésif, suivez les instructions du fabricant de l'adhésif pour connaître les exigences de préparation de la surface et de pose de l'adhésif.

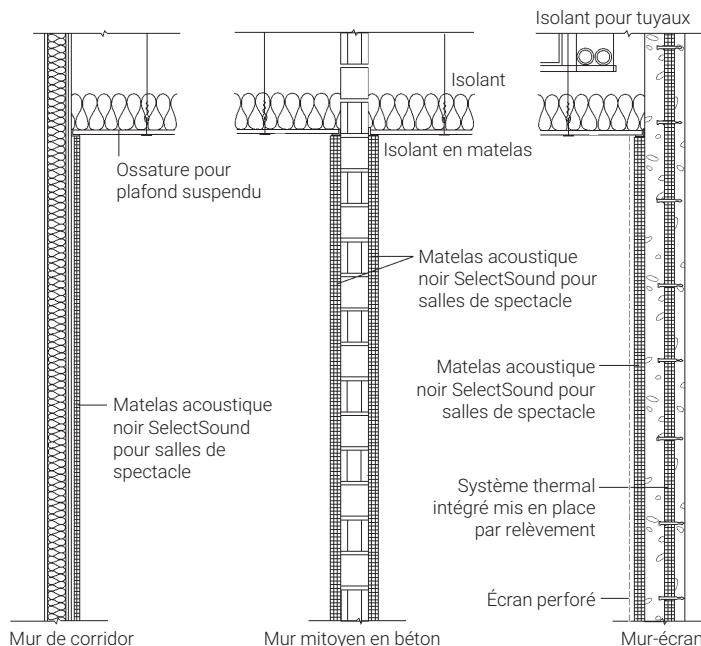
Pour une installation avec des chevilles ou des chevilles adhésives, suivez les instructions du fabricant de chevilles pour connaître les exigences de préparation de la surface. Les longueurs doivent être choisies de manière à assurer un ajustement serré. Protégez l'extrémité des chevilles lorsqu'elles sont susceptibles d'entrer en contact avec la surface. Les chevilles doivent être installées à une distance de 3 à 8 pouces des bords du panneau et du matelas.

SCHÉMAS DE CHEVILLES RECOMMANDÉS POUR L'INSTALLATION DES PANNEAUX ET MATELAS SELECTSOUND^{MD}

Les chevilles doivent être posées à une distance de 3 à 8 pouces des bords du panneau.



DÉTAILS CONCEPTUELS



Pour les spécifications de l'exemple type CSI, veuillez communiquer avec votre représentant local de Owens Corning.

OWENS CORNING INSULATING SYSTEMS, LLC
ONE OWENS CORNING PARKWAY
TOLEDO, OHIO, É.-U. 43659

1 800 438-7465
www.owenscorning.com