



EVERGREEN MIST

TruDefinition® Duration® Designer Shingles / Las tejas Duration® Designer TruDefinition®



2026

SHINGLE COLOR OF THE YEAR | COLOR DE TEJA DEL AÑO





2026 SHINGLE COLOR OF THE YEAR

COLOR DE TEJA DEL AÑO 2026

EVERGREEN MIST

Where color comes to life

Step into a serene garden where the morning air is crisp, the greenery fresh and the branches sway with quiet grace. Evergreen Mist captures the tranquil beauty and peaceful charm of a mist-covered garden path creating a natural harmony. More than just a color, this TruDefinition® Duration® Designer Shingle delivers trusted performance with our patented SureNail® Technology for lasting protection through every season.



Donde el color cobra vida

Entre en un jardín sereno, en el que el aire de la mañana es vigorizante, la vegetación es fresca y las ramas se mecen con una gracia silenciosa. Evergreen Mist captura la tranquila belleza y el pacífico encanto de un sendero de jardín cubierto por la niebla, y crea una armonía natural. Esta teja TruDefinition® Duration® Designer es mucho más que un color, ya que, gracias a nuestra tecnología patentada SureNail®, ofrece un rendimiento confiable y brinda una protección duradera a lo largo de todas las estaciones.



*Premium performance. Lasting style.
Desempeño premium. Estilo perdurable.*



EVERGREEN WITH ENVY

The 2026 Shingle Color of the Year, Evergreen Mist, evokes the serene charm of misty mornings in a lush garden. This vibrant palette brings color to life with rich greens and blues, and earthy tans and gray-browns selected by our design team to reflect the beauty of natural landscapes. The result is a versatile shingle color that blends seamlessly with its surroundings while standing out with bold, distinctive character.

EVERGREEN PARA LA ENVIDIA

El color de teja del año 2026, Evergreen Mist, evoca el encanto sereno de las mañanas de niebla en un frondoso jardín. Esta paleta vibrante logra que el color cobre vida, con intensos tonos verdes y azules, y marrones terrosos y grisáceos, elegidos por nuestro equipo de diseño para reflejar la belleza de los paisajes naturales. El resultado es un color de teja versátil que se combina a la perfección con su entorno, a la vez que se destaca con un carácter audaz y distintivo.



COLOR DISCLAIMER

As color experts, we know getting the shingle color right is a big part of any roofing purchase. Due to printing color variations, in addition to viewing shingle literature, we suggest you request an actual shingle sample to see how it will appear on your home and with your home's exterior elements in various natural lighting conditions. Lastly, we recommend you verify your color choice by seeing it installed on an actual home; your roofing contractor or supplier can provide a sample and may be able to direct you to a local installation.

DESCARGO DE RESPONSABILIDAD SOBRE LOS COLORES

En tanto que especialistas en color, sabemos que obtener el color de teja perfecto es una parte importante en toda compra de techos. Debido a las variaciones en los colores impresos, además de mirar folletos de tejas, le sugerimos que solicite una muestra de la teja para ver como se verá en su hogar y con los elementos externos de la vivienda bajo distintas condiciones de luz natural. Finalmente, le recomendamos que para verificar su elección de colores, vea cómo lucen las tejas ya instaladas en una vivienda; su contratista de techos o su proveedor le pueden dar una muestra e incluso indicarle dónde ver un techo ya instalado.

THERE'S A LINE BETWEEN A GOOD SHINGLE AND A GREAT SHINGLE.®

It's the nailing line on your shingles. The difference between a good shingle and a great shingle is having Patented SureNail® Technology, only from Owens Corning.

HAY UNA GRAN DIFERENCIA ENTRE UNA BUENA TEJA Y UNA TEJA EXCELENTE™

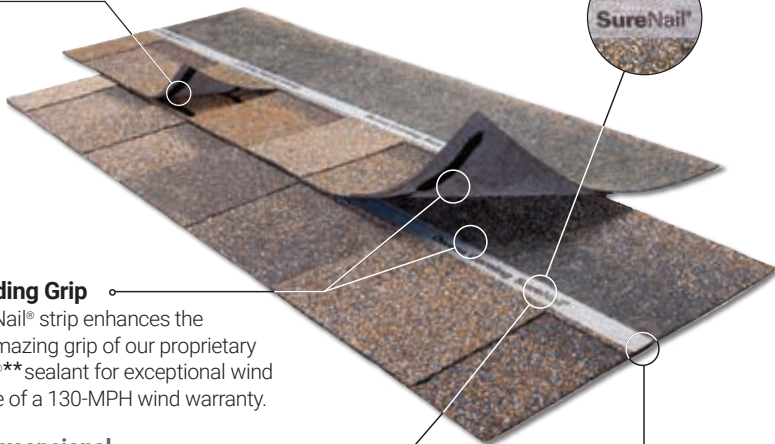
Es la línea de clavado en su tejas. La diferencia entre una buena teja y una teja excelente es la tecnología patentada SureNail®, una exclusividad de Owens Corning.

Excellent Adhesive Power

Helps keep the shingle layers laminated.

Excelente poder adhesivo

Ayuda a conservar el laminado de las capas de las tejas.



Outstanding Grip

The SureNail® strip enhances the already amazing grip of our proprietary Tru-Bond®** sealant for exceptional wind resistance of a 130-MPH wind warranty.

Agarre excepcional

La banda SureNail® mejora el excelente agarre de nuestro sellador patentado Tru-Bond®** con una garantía de resistencia al viento excepcional de 210 km/h (130 mph).

Breakthrough Design

Patented SureNail® Technology is the first and only reinforced nailing zone on the face of the shingle.

Diseño innovador

La tecnología patentada SureNail® es la primera y la única que provee un área de clavado reforzada en la cara de la teja.

"No Guess" Wide Nailing Zone

This tough, engineered woven-fabric strip is embedded in the shingle to create an easy-to-see, strong, durable fastener zone.

Área de clavado ancha, sin cálculos "a ojo"

Esta banda resistente de tela mecánica tejida está incrustada en la teja para proveer un área de sujeción resistente, duradera y fácil de detectar.

Triple Layer Protection®+

A unique "triple layer" of reinforcement occurs when the fabric overlays the two shingle layers, providing increased protection against "nail pull" from the wind.

Triple Layer Protection®+

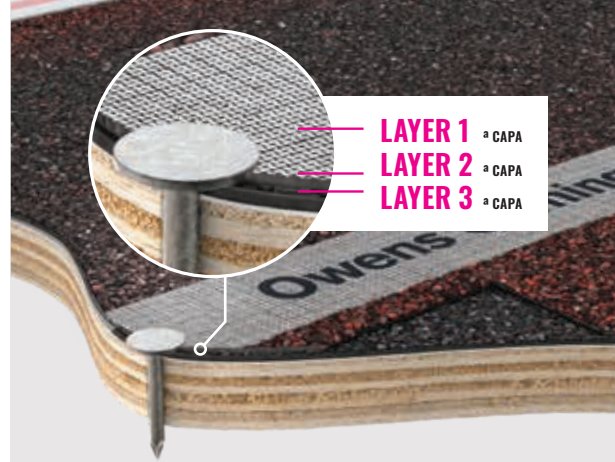
Cuando la tela cubre las dos capas de la teja, se forma una "triple capa" de refuerzo excepcional que ofrece una mayor protección ante el "arranque de clavos" debido al viento.

Double the Common Bond

SureNail® features up to a 200% wider bond between the shingle layers in the nailing zone over standard shingles.

Duplica la adherencia común

En comparación con las tejas comunes, SureNail® ofrece un área de unión hasta un 200 % más ancha entre las capas de la teja en el área de clavado.



LAYER 1 = CAPA
LAYER 2 = CAPA
LAYER 3 = CAPA

THE PROOF IS IN THE PERFORMANCE

Duration® Series Shingles vs. top two competitors†

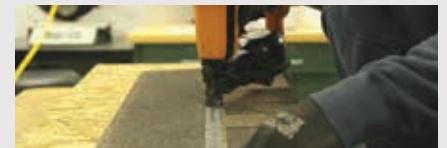
LA PRUEBA ESTÁ EN EL DESEMPEÑO

Tejas de la serie Duration® frente a los dos principales competidores†



Up to
2.5X
BETTER
NAIL PULL-THROUGH RESISTANCE

Hasta
2.5X
MEJOR
RESISTENCIA A LA TRACCIÓN DE LOS CLAVOS



Up to
9X
BETTER
NAIL BLOW-THROUGH RESISTANCE

Hasta
9X
MEJOR
RESISTENCIA AL DESPRENDIMIENTO DE LOS CLAVOS



Up to
2X
BETTER
DELAMINATION RESISTANCE

Hasta
2X
MEJOR
RESISTENCIA A LA DELAMINACIÓN

TOTAL PROTECTION SIMPLIFIED®

It takes more than just shingles to protect a home. It takes an integrated system of components and layers designed to perform in three critical areas. The Owens Corning® Total Protection Roofing System® gives you the assurance that all of your Owens Corning® roofing components are working together to help increase the performance of your roof.

PROTECCIÓN TOTAL SIMPLIFICADA®

Se necesita más que simplemente tejas para proteger su vivienda. Se necesita un sistema integral de componentes y capas diseñadas para desempeñarse en tres áreas críticas. El Total Protection Roofing System® de Owens Corning® le garantiza que todos sus componentes para cubiertas de Owens Corning® funcionan en conjunto para mejorar el desempeño de su techo.



SEAL. SELLAR.

Helps create a waterproof barrier

Ayuda a crear una barrera impermeable

DEFEND. DEFENDER.

Helps protect against nature's elements

Protege contra los elementos climáticos

BREATHE. RESPIRAR.

For balanced attic ventilation

Para una ventilación equilibrada del ático

Hip & Ridge shingles
Tejas de limatesa y cumbre

Laminate shingles
Tejas laminadas

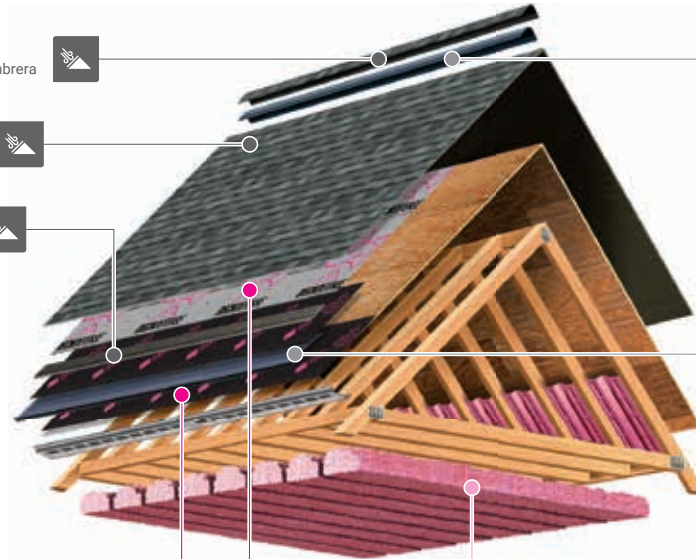
Starter shingles
Tejas de arranque

Self-adhered ice & water barrier
Barrera autoadhesiva contra el hielo y el agua

Synthetic underlayment
Membrana impermeabilizante sintética

Exhaust vents
Salidas de aire

Intake vents
Entradas de aire



+ COMFORT. CONFORT.

Add comfort and energy performance
Más confort y desempeño energético

PINK® Fiberglas™ blown-in attic insulation
Aislamiento para áticos PINK® Fiberglas™ aplicado por impulsión

§§ For intake ventilation, use approved Owens Corning® Vent Sure® InFlow ventilation or soffit ventilation. Do not use both intake ventilation options in one roofing application. See install instructions for more details.

§§ Para la ventilación de entrada, utilice la ventilación aprobada por Owens Corning® Vent Sure® InFlow o ventilación de sofito. No utilice ambas opciones de ventilación de entrada en una misma aplicación para techos. Consulte las instrucciones de instalación para obtener más detalles.



THE FINISHING TOUCH

OWENS CORNING® HIP & RIDGE SHINGLES

Owens Corning® Hip & Ridge Shingles are uniquely color matched to TruDefinition® Duration® Shingles. The coordinating color blends are only available from Owens Corning® Roofing and offer a finished look for the roof.

EL TOQUE FINAL

TEJAS DE LIMATESA Y CUMBRE DE OWENS CORNING®

Las tejas para limatesa y cumbre Owens Corning® tienen un color único que combina con las tejas de la serie TruDefinition® Duration®. Las mezclas de colores coordinados solo están disponibles en Owens Corning® Roofing y ofrecen un aspecto acabado para el techo.

Product Attributes

Warranty Length^{†‡}

Limited Lifetime
(for as long as you own your home)

Wind Resistance Limited Warranty*

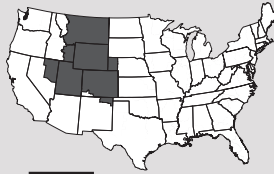
130-MPH

Algae Resistance Limited Warranty^{*§}

25 Years

TRU PROtection® Non-Prorated Limited Warranty* Period

10 Years



Algae resistance available in areas shown in white.

Características del producto

Período de garantía^{†‡}

Garantía limitada de por vida
(mientras sea propietario de la vivienda)

Garantía limitada de resistencia al viento*

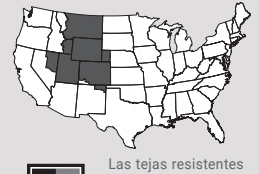
210 km/h (130 mph)

Garantía limitada de resistencia a las algas^{*§}

25 años

Período no prorrateado de garantía limitada TRU PROtection®

10 años



Las tejas resistentes a las algas están disponibles en las áreas marcadas en blanco.

TruDefinition® Duration® Designer Shingles Product Specifications

Size	13¼" x 39¾"
Application Exposure	5% [†]
Shingles per Bundle	Not less than 20
Average Shingle Count per 3 Bundles	64
Average Coverage per 3 Bundles	98.4 sq. ft.

Especificaciones de las tejas Duration® Designer TruDefinition®

Tamaño	33.65 × 100 cm (13¼ × 39¾ pulg)
Exposición de aplicación	14.3 cm (5% pulg)
Tejas por paquete	20 como mínimo
Cantidad promedio de tejas por 3 paquetes	64
Cobertura promedio por 3 paquetes	9.14 m ² (98.4 pies ²)

Applicable Standards and Codes

ASTM D3462
ASTM D228
ASTM D3018 (Type 1)
ICC-ES AC438 [†]
ASTM D3161 (Class F Wind Resistance)
ASTM D7158 (Class H Wind Resistance)
ASTM E108/UL 790 (Class A Fire Resistance)
UL 2218 (Class 3 Impact Resistance) [§]
PRI ER 1378E01
Florida Product Approval
Miami-Dade County Product Approval ²
FM 4473 (Class 3 Impact Resistance) ⁶

Normas y códigos pertinentes

ASTM D3462
ASTM D228
ASTM D3018 (Tipo 1)
ICC-ES AC438 [†]
ASTM D3161 (Resistencia al viento, Clase F)
ASTM D7158 (Resistencia al viento Clase H)
ASTM E108/UL 790 (Resistencia al fuego Clase A)
UL 2218 (Resistencia a impactos de clase 3) [§]
PRI ER 1378E01
Aprobación del producto en el estado de Florida
Producto aprobado por el condado de Miami-Dade ²
FM 4473 (Resistencia a impactos de clase 3) ⁶

* See actual warranty for complete details, limitations and requirements.

† 40-Year Limited Warranty on commercial projects.

‡ Owens Corning testing against competing products with wide, single-layer nailing zones when following manufacturers' installation instructions and nailing in the middle of the allowable nailing zone.

** Tru-Bond® is a proprietary premium weathering-grade asphalt sealant that is blended by Owens Corning Roofing® and Asphalt, LLC.

The amount of Triple Layer Protection® may vary on shingle-to-shingle basis.

International Code Council Evaluation Services Acceptance Criteria for Alternative Asphalt Shingles.

^ Excludes non-Owens Corning® roofing products such as flashing, fasteners, pipe boots and wood decking.

1 See Color Disclaimer information on page 3 for additional details.

2 Applies to all areas that recognize Miami-Dade Notice of Acceptance (NOA).

3 Shingles are algae resistant to control the growth of algae and discoloration. StreakGuard® Algae Resistance Technology is not available in the Compton and Denver service area.

§ Installation must include use of an Owens Corning® Hip & Ridge product. See actual warranty for details.

5 Owens Corning® shingles include a patent pending design.

6 Duration® Designer is tested in a laboratory setting and classified as a UL 2218 and FM 4473 Class 3 Impact-Resistant shingle. The results of this test do not guarantee that the shingle will resist all weather conditions. Hail damage is specifically excluded from coverage under the terms of its warranty.

SureNail® Technology is not a guarantee of performance in all weather conditions.

For Patent information, please visit owenscorning.com/patents.

* Consulte la garantía para obtener una lista completa de detalles, limitaciones y requisitos.

† Garantía limitada de 40 años para proyectos comerciales.

‡ Ensayos comparativos de Owens Corning con productos de la competencia con zonas de clavado ancho de una sola capa cuando se siguen las instrucciones de instalación del fabricante y se clava en el medio de la zona de clavado permitida.

** Tru-Bond® es un sellador asfáltico patentado de calidad premium formulado por Owens Corning Roofing® and Asphalt, LLC.

La cantidad de Triple Layer Protection® puede variar entre una teja y otra.

Criterios de aceptación de los servicios de evaluación del Consejo Internacional de Códigos para tejas asfálticas alternativas.

^ Se excluyen productos para techos no fabricados por Owens Corning®, como tapajuntas, sujetadores, bases de tubos y estructuras de soporte de madera.

1 Para obtener más información, consulte el Descargo de responsabilidad sobre los colores, en la página 3.

2 Aplicable a todas las zonas que reconocen el Aviso de aceptación (NOA, Notice of Acceptance) del condado de Miami Dade.

3 Las tejas son resistentes a las algas para controlar su desarrollo y la decoloración.

La tecnología resistente a las algas StreakGuard® no está disponible en las áreas de distribución de Compton y Denver.

§ La instalación debe incluir el uso de un producto para limatesa y cumbre de Owens Corning®. Para información sobre la patente, visite www.owenscorning.com/patents.

5 Las tejas de Owens Corning® incluyen un diseño con patente pendiente.

6 Duration® Designer se prueba en un entorno de laboratorio y está clasificada como una teja resistente a impactos UL 2218 y FM 4473 Clase 3. Los resultados de esta prueba no garantizan que la teja resista a todas las condiciones climáticas. Los daños por granizo quedan expresamente excluidos de la cobertura conforme a los términos de su garantía.

La tecnología SureNail® no es una garantía de desempeño en todos los tipos de condiciones climáticas.

Para obtener información sobre patentes, visite owenscorning.com/patents.



OWENS CORNING ROOFING AND ASPHALT, LLC
ONE OWENS CORNING PARKWAY
TOLEDO, OHIO, USA 43659

1-800-GET-PINK® | 1-800-438-7465
www.owenscorning.com

Pub. No. 10027954. Printed in U.S.A. September 2025.

THE PINK PANTHER® & © 1964–2025 Metro-Goldwyn-Mayer Studios Inc.
All Rights Reserved. The color PINK is a registered trademark of Owens Corning.
© 2025 Owens Corning. All Rights Reserved.

Pub. N.º 10027954. Impreso en EE.UU. Septiembre de 2025.

THE PINK PANTHER® y © 1964–2025 Metro-Goldwyn-Mayer Studios Inc.
Todos los derechos reservados. El color PINK es una marca registrada de Owens Corning. © 2025 Owens Corning. Todos los derechos reservados.