



ROSE ATTICAT^{MD}

ISOLANT SOUFFLÉ

Voir le rapport d'évaluation
n° 12851-L du CCMC.

Valeur R	R12	R16	R20	R24	R28	R32	R36	R40	R44	R48	R50	R52	R56	R60	R64	R68	R70	R72	R76	R80
Isolant soufflé en pouces	4,5	6,0	7,4	8,9	10,4	11,9	13,3	14,6	16,0	17,4	18,0	18,8	20,1	21,5	22,9	24,2	24,9	25,6	26,9	28,5
Superficie de recouvrement/sac (pi²)	162,0	121,5	97,2	81,0	69,4	60,7	53,2	47,4	42,6	38,8	37,2	35,5	32,9	30,5	28,5	26,7	25,9	25,1	23,7	22,3
Nombre de sacs d'isolant AttiCat® de 30 lb/13,6 kg requis																				
PI²	R12	R16	R20	R24	R28	R32	R36	R40	R44	R48	R50	R52	R56	R60	R64	R68	R70	R72	R76	R80
500	3,1	4,1	5,1	6,2	7,2	8,2	9,4	10,6	11,7	12,9	13,4	14,1	15,2	16,4	17,6	18,7	19,3	19,9	21,1	22,4
600	3,7	4,9	6,2	7,4	8,6	9,9	11,3	12,7	14,1	15,5	16,1	16,9	18,3	19,7	21,1	22,5	23,2	23,9	25,3	26,9
700	4,3	5,8	7,2	8,6	10,1	11,5	13,2	14,8	16,4	18,1	18,8	19,7	21,3	22,9	24,6	26,2	27,0	27,9	29,5	31,4
800	4,9	6,6	8,2	9,9	11,5	13,2	15,0	16,9	18,8	20,6	21,5	22,5	24,3	26,2	28,1	30,0	30,9	31,9	33,7	35,9
900	5,6	7,4	9,3	11,1	13,0	14,8	16,9	19,0	21,1	23,2	24,2	25,3	27,4	29,5	31,6	33,7	34,7	35,8	37,9	40,4
1000	6,2	8,2	10,3	12,3	14,4	16,5	18,8	21,1	23,4	25,8	26,9	28,1	30,4	32,8	35,1	37,4	38,6	39,8	42,1	44,8
1100	6,8	9,1	11,3	13,6	15,8	18,1	20,7	23,2	25,8	28,4	29,5	31,0	33,5	36,1	38,7	41,2	42,5	43,8	46,3	49,3
1200	7,4	9,9	12,3	14,8	17,3	19,8	22,6	25,3	28,1	30,9	32,2	33,8	36,5	39,3	42,2	44,9	46,3	47,8	50,5	53,8
1300	8,0	10,7	13,4	16,0	18,7	21,4	24,4	27,5	30,5	33,5	34,9	36,6	39,6	42,6	45,7	48,7	50,2	51,8	54,8	58,3
1400	8,6	11,5	14,4	17,3	20,2	23,1	26,3	29,6	32,8	36,1	37,6	39,4	42,6	45,9	49,2	52,4	54,0	55,7	59,0	62,8
1500	9,3	12,3	15,4	18,5	21,6	24,7	28,2	31,7	35,2	38,7	40,3	42,2	45,6	49,2	52,7	56,2	57,9	59,7	63,2	67,3
1600	9,9	13,2	16,5	19,8	23,0	26,4	30,1	33,8	37,5	41,3	43,0	45,0	48,7	52,5	56,2	59,9	61,8	63,7	67,4	71,7
1700	10,5	14,0	17,5	21,0	24,5	28,0	32,0	35,9	39,9	43,8	45,7	47,8	51,7	55,7	59,8	63,7	65,6	67,7	71,6	76,2
1800	11,1	14,8	18,5	22,2	25,9	29,7	33,8	38,0	42,2	46,4	48,4	50,7	54,8	59,0	63,3	67,4	69,5	71,7	75,8	80,7
1900	11,7	15,6	19,5	23,5	27,4	31,3	35,7	40,1	44,6	49,0	51,0	53,5	57,8	62,3	66,8	71,2	73,3	75,7	80,0	85,2
2000	12,3	16,5	20,6	24,7	28,8	33,0	37,6	42,2	46,9	51,6	53,7	56,3	60,9	65,6	70,3	74,9	77,2	79,6	84,2	89,7

Note : Les valeurs dans le tableau de recouvrement sont basées sur un poids nominal de 30,0 lb et un poids net minimum de 28,5 lb.

POUR UN PROJET FACILE À RÉALISER!

Bien qu'une seule personne soit en mesure de faire fonctionner l'équipement, le projet est généralement plus facile et plus rapide à réaliser à deux personnes — une personne qui fait fonctionner l'équipement et une autre personne qui souffle l'isolant AttiCat^{MD} dans le grenier. Cela évite des tracas et potentiellement de multiples déplacements pour monter ou descendre l'échelle.

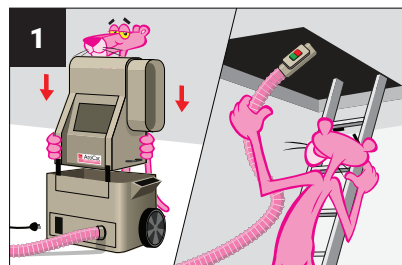


ROSE
ATTICAT^{MD}
ISOLANT SOUFFLÉ

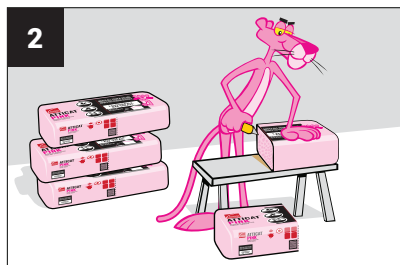
PRÈS DE L'ÉQUIPEMENT (PERSONNE N° 1)

Montage

Assemblez l'équipement.
Amenez le boyau dans le grenier.



Coupez les sacs en deux.



Utilisation

Insérez un demi-sac dans l'équipement.



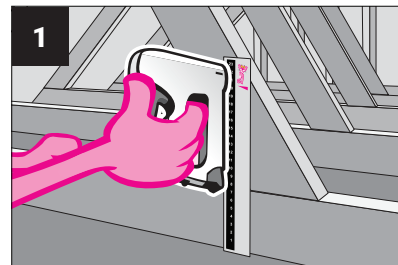
Retirez l'emballage.



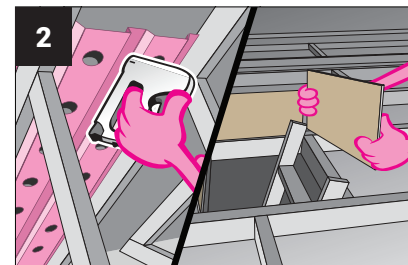
DANS LE GRENIER (PERSONNE N° 2)

Montage

Installez les règles.

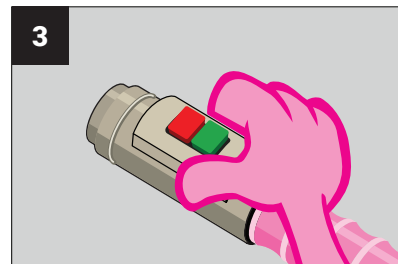


Installez les événements d'entretoit et la barrière rigide.



Utilisation

Appuyez sur le bouton « DÉMARRER »
pour démarrer l'équipement.



Soufflez l'isolant jusqu'à l'obtention
de la profondeur désirée.

