



# BULLETIN TECHNIQUE SUR LES SOLUTIONS D'ENVELOPPES DU BÂTIMENT

## ACCESSOIRES POUR L'ISOLANT THERMAFIBER<sup>MD</sup> RAINBARRIER<sup>MD</sup> NOIR<sup>MC</sup>

L'isolant Thermafiber<sup>MD</sup> RainBarrier<sup>MD</sup> NOIR<sup>MC</sup> de Owens Corning<sup>MD</sup> est un isolant continu en laine minérale semi-rigide muni d'un revêtement noir collé à la surface qui est conçu pour procurer une performance exceptionnelle lorsqu'il est installé dans les murs creux et les écrans pare-pluie. Son revêtement noir est conçu pour camoufler l'isolant dans les systèmes de façade à joints ouverts et les écrans pare-pluie où l'isolant peut être visible.

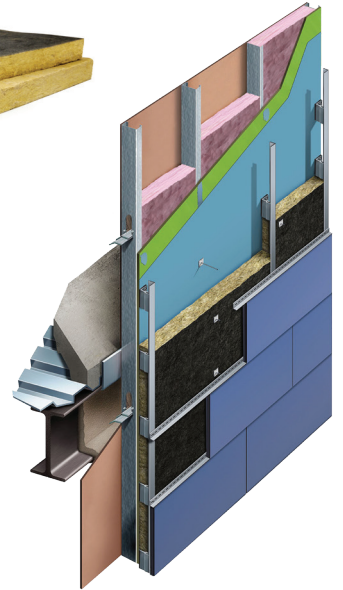
### REVÊTEMENTS

L'isolant Thermafiber<sup>MD</sup> RainBarrier<sup>MD</sup> NOIR<sup>MC</sup> est perméable à la vapeur et n'agit pas comme un pare-air. Owens Corning n'exige pas l'utilisation de revêtements pour recouvrir les joints, mais si le camouflage des joints est nécessaire, nous recommandons l'utilisation d'un revêtement noir pour recouvrir la partie non revêtue de l'isolant rigide, tel que le GE<sup>®</sup> Elemax<sup>™</sup> 2600, qui peut être appliqué au rouleau ou au pinceau. Pour des détails spécifiques sur les revêtements, veuillez consulter le site Web du fabricant.

### ROULEAUX DE REVÊTEMENT NOIR

De petits rouleaux du même revêtement noir que celui utilisé sur l'isolant Thermafiber<sup>MD</sup> RainBarrier<sup>MD</sup> NOIR<sup>MC</sup> sont offerts pour recouvrir les bords exposés, ainsi que les joints. Le revêtement noir supplémentaire peut être fixé à l'aide d'un adhésif en aérosol, tel que le 3M<sup>®</sup> Super 77, ou d'un revêtement, tel que le GE<sup>®</sup> Elemax<sup>™</sup> 2600, puis enroulé autour du joint comme illustré sur les photos ci-dessous. Pour plus d'informations sur les adhésifs utilisés pour l'application du revêtement noir, veuillez consulter le site Web du fabricant.

Ces rouleaux mesurent 152 mm (6 po) de largeur et 45 mètres (50 verges) de longueur et peuvent être achetés avec toute commande d'isolant Thermafiber<sup>MD</sup> RainBarrier<sup>MD</sup>. Communiquez avec votre directeur des ventes de secteur de Owens Corning ou votre représentant de service à la clientèle pour passer une commande ou pour obtenir des informations supplémentaires.



### ACCESSOIRES DE FIXATION DU REVÊTEMENT

L'isolant Thermafiber<sup>MD</sup> RainBarrier<sup>MD</sup> NOIR<sup>MC</sup> peut être installé avec la plupart des systèmes de revêtement offerts sur le marché. Heureusement, plusieurs systèmes de revêtement disponibles aujourd'hui sur le marché offrent l'option de couleur noire pour camoufler davantage l'isolant derrière les systèmes de façade à joints ouverts et les écrans pare-pluie. Pour obtenir des informations sur les attaches et les systèmes de fixation, veuillez consulter le Guide canadien sur les isolants Thermafiber<sup>MD</sup> RainBarrier<sup>MD</sup>.

Ces fabricants produisent des supports et des accessoires qui sont compatibles avec l'isolant Thermafiber<sup>MD</sup> RainBarrier<sup>MD</sup> NOIR<sup>MC</sup>. Pour de plus amples informations sur les supports et les systèmes accessoires, veuillez consulter le site Web du fabricant.

**THERMAFIBER, INC.**  
ONE OWENS CORNING PARKWAY  
TOLEDO, OH 43659 USA

**1 888 834-2371**  
[www.owenscorning.ca/thermafiber](http://www.owenscorning.ca/thermafiber)

Publ. n° 600207. Imprimé au Canada. Mai 2023.  
© 2023 Owens Corning. Tous droits réservés.